

## Désignation

- 1 Cheville isophonique
- 2 Cheville isophonique avec collerette

## Matériaux



## Avantages

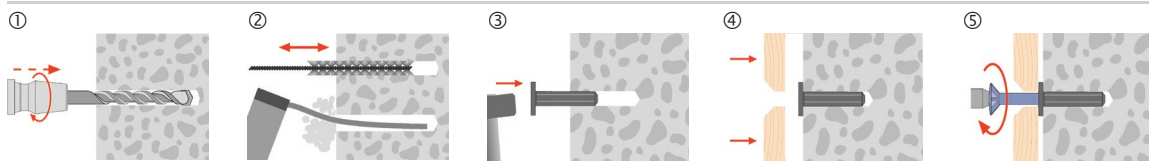
- Isolation phonique de la cheville
- Réduction phonique jusqu'à 15 dB
- Intérieur: MN en polyamide PA 6
- Extérieur: revêtement caoutchouc
- Utilisable avec tous types de vis
- Profondeur filetée: Attention à ce que la vis ne soit pas vissée de travers dans la cheville pour éviter les ponts phoniques

## Applications



- ① Colliers de tuyaux
- ② Sous-constructions

## Instructions de montage




- ① Percer un trou
- ② Nettoyer le trou
- ③ Frapper la cheville
- ④ Positionner l'élément à fixer
- ⑤ Visser la vis

**Données SD / SDK**

Dimensions		6		8		10		12		14			
N <sub>Emp</sub>	Insonorisation	dB		12.5		10.5		13.5		15		15.5	
	- Béton <sup>1)</sup>	kN		0.22		0.42		0.7		1.1		1.6	
	- Brique pleine <sup>1)</sup>	kN		0.17		0.33		0.56		0.88		1.28	
	- Béton cellulaire <sup>1)</sup>	kN		0.06		0.08		0.15		0.25		0.3	
d <sub>s</sub>	Pour vis Ø	mm		3.5 - 5		4.5 - 6		6 - 8		8 - 10		10 - 12	
h <sub>0</sub>	Profondeur du trou	mm		40		50		60		75		80	
h <sub>ef</sub>	Profondeur d'ancrage effective	mm		30	25	40	35	50	45	60	55	70	65
d <sub>0</sub>	Diamètre nominal du foret, Diamètre extérieur	mm		10		12		14		16		18	
l <sub>k</sub>	Épaisseur de la collerette	mm		-	5	-	5	-	6	-	7	-	7
d <sub>k</sub>	Ø Collerette	mm		-	22	-	30	-	34	-	42	-	42
l	Longueur de la cheville	mm		30		40		50		60		70	
d <sub>nom</sub>	MN Dimensions	mm		6		8		10		12		14	

	1880006	1880106	1880008	1880108	1880010	1880110	1880012	1880112	1880014	1880114

**SD, SDK Cheville isophonique**

1) Coefficient de sécurité 5 avec vis à bois avec max. Ø